



## DETECTEUR AXIAL POLARISE A REFLEXION

## BA 966 S

### BA 966 S

- Portée
  - Sur catadioptr  $\varnothing$  46 : 10 cm à 1 m
  - Sur catadioptr  $\varnothing$  84 : 10 cm à 2 m
- Alimentation : 10 à 30 VDC
- Sortie : PNP / NPN
- Réglage par touche + / -
- Bargraph



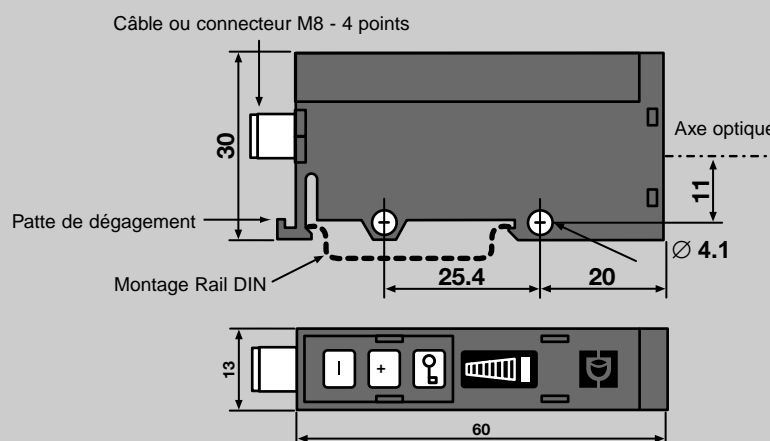
### Description :

- Insensibilité aux réflexions parasites
- Simplicité de réglage
- Indication du niveau de réglage par bargraph
- Indication des seuils minimum et maximum de sensibilité
- Verrouillage du clavier
- Fonction directe / inverse
- Sortie statique universelle
- Version câble ou connecteur M8
- Boîtier robuste en polycarbonate

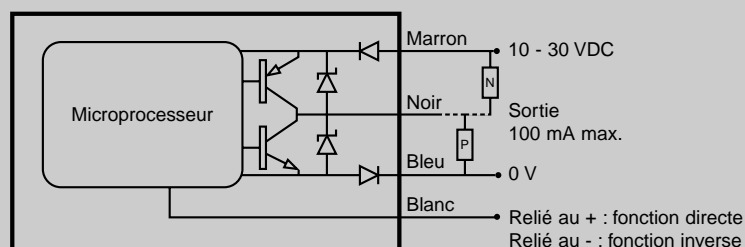
### Applications :

- Contrôle de position ou de présence de pièces sur machine de conditionnement
- Barrage sur petit convoyeur
- Détection d'objets brillants

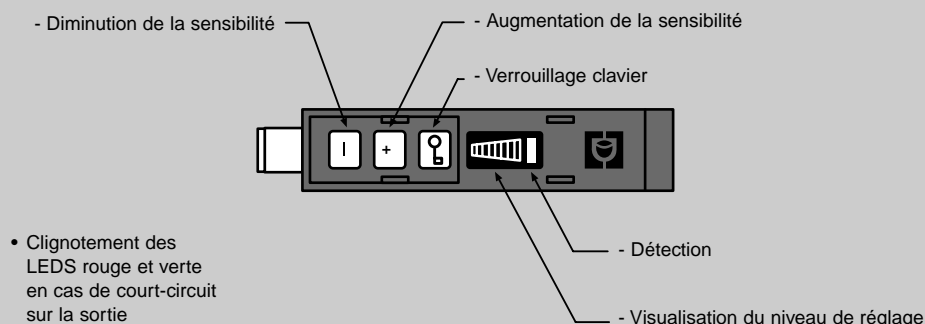
### Encombrement



### Raccordement



### Réglages et Visualisation




**DETECTEUR AXIAL POLARISE A REFLEXION**
**BA 966 S**






## Caractéristiques Techniques

<b>Alimentation</b>	tension d'utilisation	10 / 30 VDC ondulation < 10% dans la plage de tension autorisée
	consommation	< 40 mA
<b>Temps de réponse</b>	t <sub>on</sub> ou t <sub>off</sub>	< 500 µs
	fréquence de commutation	< 1 KHz
<b>Sortie</b>	courant max. nominal	100 mA
	tension résid. sous 100 mA	< 2 V
	tension résid. sous 10 mA	< 1 V
<b>Emission</b>	LED	rouge
	fréquence de modulation	8 KHz
<b>Température</b>	d'utilisation	0 à 60° C
	de stockage	-20 à 80° C
<b>Tenue aux lumières parasites</b>	lampe à incandescence	10 000 lux
	lumière naturelle	20 000 lux
<b>Protections</b>	alimentation	inversion de polarité
	sortie	court-circuit permanent ou sur-intensité
	étanchéité	IP 65
<b>Fonction directe / inverse</b>		par câblage, voir plan de raccordement

Ce produit est UL listed si alimenté par une alimentation classe II ou alimentation isolée délivrant 30 VDC max. (par exemple transformateur isolé) protégée par un fusible listé UL de 3 A max

## Réglage

Aligner le réflecteur

AJUSTEMENT SENSIBILITE	DIRECTE / INVERSE	INDICATION DES SEUILS MINIMUM ET MAXIMUM DU REGLAGE DE SENSIBILITE	INDICATION DE SURCHARGE OU COURT-CIRCUIT
Pour augmenter  appui par impulsions ou maintien prolongé  Pour diminuer  appui par impulsions ou maintien prolongé	Voir plan de raccordement	 Sensibilité maximum: la LED supérieure clignote pendant 2 sec.   Sensibilité minimum: la LED inférieure clignote pendant 2 sec.	 Les LEDs verte et rouge clignotent alternativement

Verrouillage / déverrouillage du clavier :  pendant 3 sec.  clignote.

Appui maintenu jusqu'à extinction du clignotement.



- CE suivant directives 89 / 336 / CEE et 92 / 31 / CEE (consulter DINEL pour les conditions de test)
- Ce produit ne doit pas être utilisé dans des applications qui mettraient en danger des personnes. Tout remarquage par un tiers est interdit.

