

**BAT 1 956 S - BAT 2 956 S**



- Portée sur catadioptré 50 x 50 mm :  
 BAT 1 : 0-80 cm - Catadioptré entre 0 et 80 cm  
 BAT 2 : 0-140 cm - Catadioptré entre 40 cm et 140 cm
- Alimentation : 10 à 30 VDC
- Sortie : PNP / NPN
- Réglage par apprentissage
- Temporisation du signal de sortie



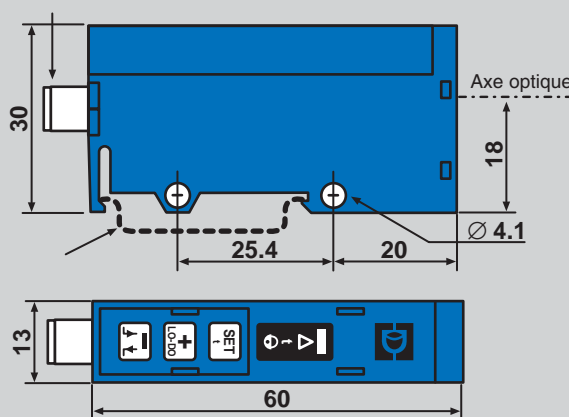
**Description :**

- Réglage simple et rapide par auto-apprentissage
- Émission-réception coaxial
- Insensibilité aux réflexions parasites
- Temporisation réglable
- Aide à l'alignement
- Voyant d'encrassement
- Verrouillage du clavier
- Apprentissage déporté par entrée externe
- Fonction directe / inverse
- Sortie statique universelle
- Connecteur M8
- Boîtier robuste en polycarbonate

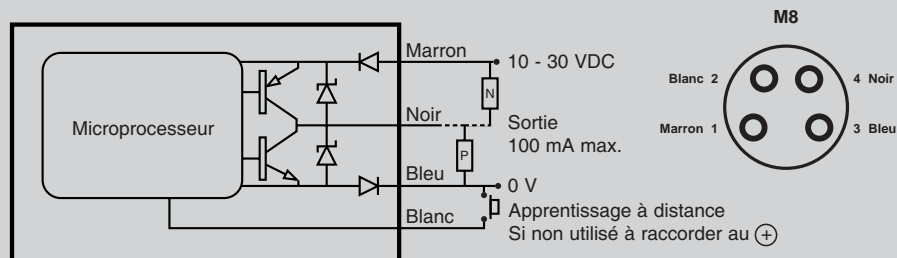
**Applications :**

- Barrage sur convoyeur industrie du verre.
- Détection d'objets transparents (verre, PET, film plastique...)
- Détection de bouteille PET sur machine de soufflage

**Encombrement**

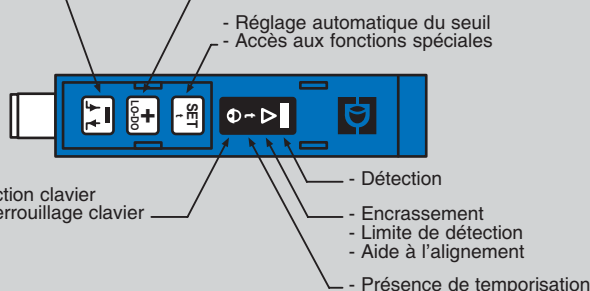


**Raccordement**



**Réglages et Visualisation**

- Diminution de la sensibilité
- Inversion front avant, front arrière de la temporisation
- Diminution de la temporisation
- Augmentation de la sensibilité
- Sortie directe / inverse
- Augmentation de la temporisation



## Caractéristiques Techniques

<b>Alimentation</b>	tension d'utilisation	10 / 30 VDC ondulation < 10% dans la plage de tension autorisée
	consommation	< 45 mA
<b>Temps de réponse</b>	$t_{on}$ ou $t_{off}$	< 500 $\mu$ s
	fréquence de commutation	< 1 KHz
<b>Sortie</b>	courant max. nominal	100 mA
	tension résid. sous 100 mA	< 2 V
	tension résid. sous 10 mA	< 1 V
<b>Émission</b>	LED	rouge
	fréquence de modulation	8 KHz
<b>Temporisation</b>	gamme	0 à 5 s en 11 pas de réglage
	durée de chaque pas	premier pas de 40 ms, puis 500 ms par appui
<b>Température</b>	d'utilisation	0 à 50° C
	de stockage	-20 à 80° C
<b>Tenue aux lumières parasites</b>	lampe à incandescence	10 000 lux
	lumière naturelle	20 000 lux
<b>Protections</b>	alimentation	inversion de polarité
	sortie	court-circuit permanent ou sur-intensité
	étanchéité	IP 67
<b>Entrée externe</b>	active	tension < 1,4 V
	inactive	tension > 3 V

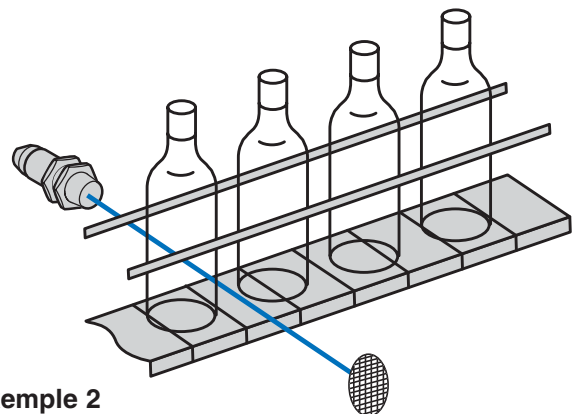
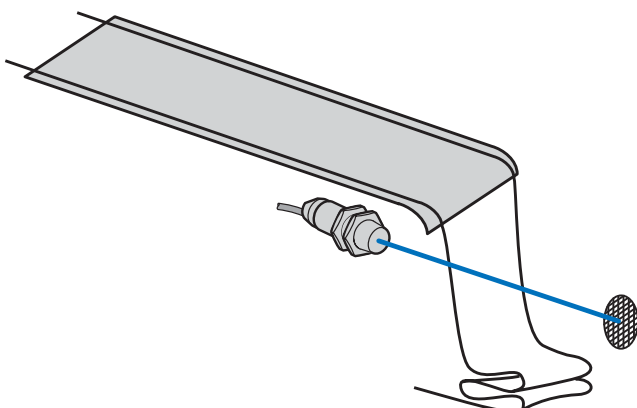
## Pour Commander

<b>Produit</b>	Détecteur de produits transparents
<b>Référence</b>	BAT 1 - C0 - 956 S
	BAT 2 - C0 - 956 S
Cordon pour connecteur M8 à commander ne même temps que l'amplificateur	CM 82 - cordon 2 m CM 85 - cordon 5 m CM 82C - cordon 2 m coudé CM 85C - cordon 5 m coudé

## EXEMPLES D'APPLICATIONS

### Exemple 1

Détection d'un film plastique.



### Exemple 2

Détection de bouteilles transparentes (verre, PET...)