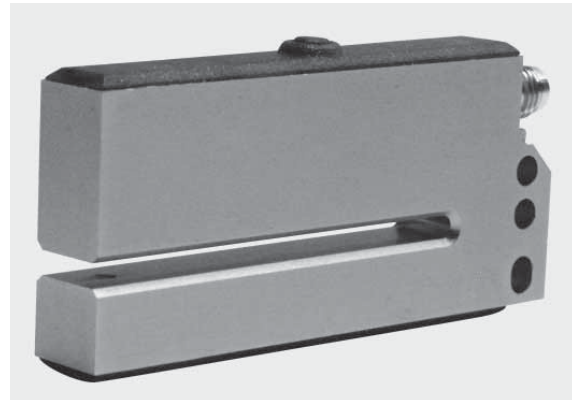


**FA 98 S**

- Passage : 3 mm ou 5 mm
- Alimentation : 10 à 30 VDC
- Sortie : PNP / NPN
- Réglage automatique par apprentissage
- Grande vitesse de détection
- Amplificateur intégré



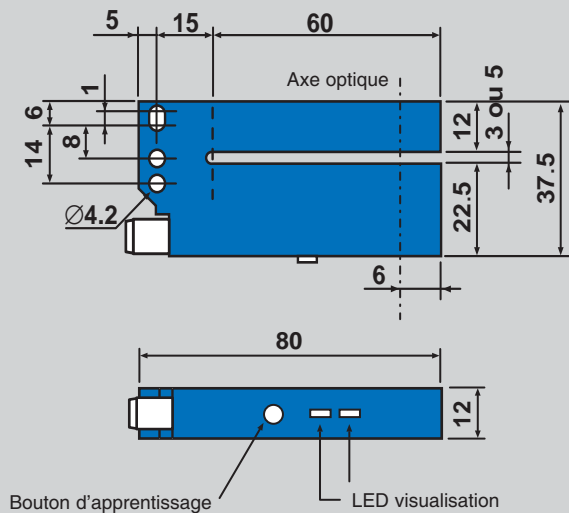
**Description :**

- Réglage simple et rapide par apprentissage
- Réglage sur la fourche ou par entrée externe
- Verrouillage du réglage
- Voyant de sortie
- Fonction directe / inverse
- Sortie statique universelle
- Connecteur M8
- Boîtier robuste en aluminium anodisé

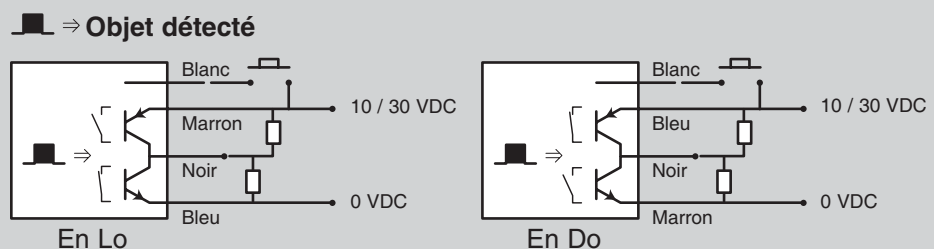
**Applications :**

- Contrôle de positionnement de bande en défilement
- Détection d'étiquettes sur bande
- Détection de "double feuille"
- Détection de repère sur un film translucide

**Encombrement et Visualisation**



**Raccordement**



Si l'apprentissage externe (Blanc) n'est pas utilisé, le relier à 0V.

**Réglage et visualisation**

L'apprentissage se fait sur le support de l'étiquette :  
mode standard pour toute étiquette usuelle  
mode fin pour toute étiquette translucide



- 1 appui = apprentissage standard
- 2 appuis = apprentissage fin
- 1 appui long = blocage clavier

- LED rouge : blocage clavier
- LED verte : faisceau passant
- LED rouge clignotant 2s : apprentissage standard
- LED verte clignotant 2s : apprentissage fin
- LED rouge et verte clignotent : court-circuit ou objet trop opaque

Fourches et cadres

## Caractéristiques Techniques

<b>Alimentation</b>	tension d'utilisation	10 / 30 VDC ondulation < 10% dans la plage de tension autorisée
	consommation	40 mA
<b>Temps de réponse</b>	t <sub>on</sub> ou t <sub>off</sub>	50 µs
	fréquence de commutation	10 KHz
<b>Sortie</b>	courant max. nominal	100 mA
	tension résid. sous 100 mA	< 2 V
	tension résid. sous 10 mA	< 1 V
<b>Émission</b>	LED	infra-rouge continue
<b>Température</b>	d'utilisation	-20 à 60° C
<b>Tenue aux lumières parasites</b>	lampe à incandescence	3 000 lux
	lumière naturelle	3 000 lux
<b>Protections</b>	alimentation	inversion de polarité
	sortie	court-circuit permanent ou sur-intensité
	étanchéité	IP 65

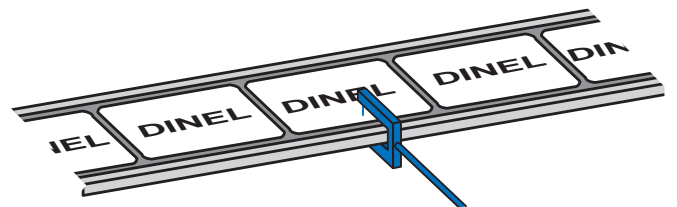
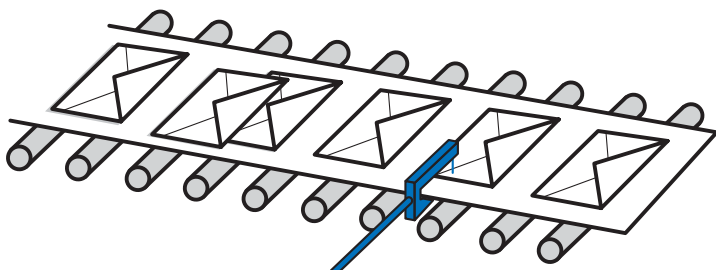
## Pour Commander

<b>Produit</b>	Fourche optique à apprentissage
<b>Référence</b>	FA 98 - 3003 COS : passage 3 mm
	FA 98 - 3005 COS : passage 5 mm
Cordon pour connecteur M8 à commander en même temps que l'amplificateur	CM 82 - cordon 2 m CM 82 C - cordon 2 m coudé CM 85 - cordon 5 m CM 85 C - cordon 5 m coudé

## EXEMPLES D'APPLICATIONS

### Exemple 1

Détection de superposition d'enveloppes.



### Exemple 2

Détection d'étiquettes sur bande.